

Armand Martial, *La Toilettte d'Esther*, 1926. Photo documentaire © Académie des beaux-arts

Auteur : Martial, Armand

Titre : *La Toilettte d'Esther*

Type d'œuvre : bas-relief

Date d'exécution : 1925

Date de dépôt : 1926

Localisation : inconnue

Numéro inventaire : sans

Dimensions : h. 170 x l. 110 x 15 pr. cm

Matériaux : plâtre

Rédacteur : France Lechleiter (01/11/2022)

Technique : sculpture

Provenance : Musée de la comtesse de Caen (Institut de France)

Expositions : /

Historique : Proposé par l'artiste à l'Académie des beaux-arts comme dépôt pour les collections du musée de la comtesse de Caen en février 1926 (Archives de l'Académie des beaux-arts, 5 E 81, lettre d'A. Martial au Secrétaire perpétuel, 3 février 1926). Le bas-relief identifié sous le titre *La Toilette d'Esther* sur la photographie fournie par l'artiste à l'Académie des beaux-arts est le modèle d'un bronze exécuté pour le tombeau du costumier de théâtre Édouard Souplet entre 1925 et 1927 (cimetière de Montparnasse). Les archives ne mentionnent pas la décision de l'Académie des beaux-arts quant à la réception donnée au bas-relief pour les collections du musée de la comtesse de Caen. Aucun autre dépôt n'est signalé dans les archives pour Armand Martial. Actuellement non retrouvé.

Œuvres en rapport : **Fig. 1.** Armand Martial, *Bas-relief pour le tombeau d'Édouard Souplet*, 1925, bronze (Salon de 1925) dans *La Revue de l'Art ancien et moderne*, 1925, p. 60 ; **Fig. 2.** *Tombeau d'Édouard Souplet*, cimetière de Montparnasse dans *L'Architecture*, 15 août 1927, n°8, p. 256.



Fig. 1 (source : gallica.bnf.fr / Bibliothèque nationale de France)

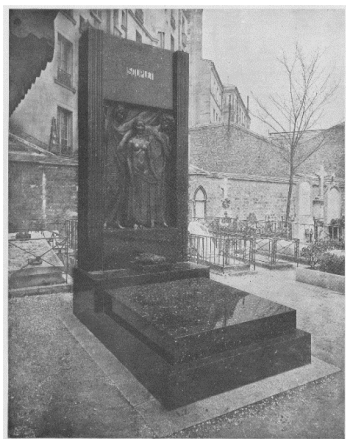


Fig. 2 (source : Bibliothèque de la Cité de l'Architecture et du Patrimoine / Bibliothèque nationale de France)

Bibliographie : J. Baschet, « Les Salons de 1925. La sculpture », *L'Illustration*, 23 mai 1925, p. 515 (bronze) ; R. Bouyer, « Chroniques. Art contemporain. Les Salons de 1925 », *La Revue de l'art ancien et moderne*, janvier à juin 1925, n°267, p. 60 (repro., bronze) ; *L'Architecture*, 15 août 1927, n°8, p. 256 (repro., tombeau).